

Aquacentrum Břeclav s.r.o.  
Kapusty 27  
690 06 Břeclav

Váš dopis zn.

ze dne 13.09.2021

Číslo jednací 1202117730

Datum 13.9.2021

Vyřizuje Jiří Klváček

telefon +420 724 013 705

e-mail Jiri.Klvacek@cdt.cz

Věc: **Vyjádření k existenci sítí elektronických komunikací v majetku a/nebo správě ČD - Telematika a.s. ke sloučenému územnímu a stavebnímu řízení.**

Název stavby: **Tvorovický potok, km 1,600 - 3,500; Měrovice nad Hanou - oprava opevnění a odstranění nánosů**

V zájmovém území určeném a vyznačeném žadatelem:

- **se nachází** prostředky sítí elektronických komunikací v majetku Správy železnic, státní organizace (ve správě CTD) nebo do něj zasahuje ochranné pásmo těchto sítí

Ochranné pásmo sítí elektronických komunikací určuje §102 zák. č. 127/2005 Sb., o elektronických komunikacích.

Vzhledem ke vzájemné poloze průběhu sítí elektronických komunikací v majetku a/nebo správě ČD - Telematika a.s. (dále jen „ČD-T“) a území přímo ovlivněného stavebními pracemi udělujeme **SOUHLAS** s provedením prací v blízkosti prostředků sítí elektronických komunikací ve správě nebo majetku ČD-T.

**Vyjádření pozbývá platnosti dne 13.9.2023**

#### **Všeobecné podmínky ochrany:**

Žadatel je povinen:

- Před zahájením prací nechat u ČD-T dotčené sítě elektronických komunikací vytyčit:
- Vytyčení SEK bude provedeno na základě písemné objednávky zaslané nejméně 14 dnů před požadovaným termínem vytyčení. Na objednávce ve dvojím vyhotovení musí být uvedeno jednací číslo vyjádření a datum vydání vyjádření. V případě, že žadatelem je právnická osoba, musí být na objednávce uvedeno navíc IČO, DIČ a bankovní spojení objednatele.
- Termín, způsob a formu vytyčení je nutné řešit individuálně s kontaktní osobou (kontakty na adrese [www.cdt.cz/vytyceni](http://www.cdt.cz/vytyceni)) po telefonické dohodě, a to nejlépe 7 dnů před požadovaným termínem vytyčení. Je-li vytyčení požadováno do tří dnů od data vaší žádosti na vytyčení, bude do celkové částky za vytyčení připočten expresní příplatek ve výši 30% z celkové částky.

**www.cdt.cz**

- Zadáte! nese veškeré náklady na provedení vytyčení, a to včetně případných prací geodetické kanceláře, pokud to situace vyžaduje.

- Zajištění prokazatelné seznámení pracovníků, kteří budou provádět práce, s polohou vedení (zařízení).
- Uposażení organizací provádějící zemní práce na možnost odchylku uložení vedení (zařízení) od polohy vyznačené ve výkresové dokumentaci.

- Uposażení pracovníků, aby dbali při pracích v těchto místech největší opatrnosti a nepoužívali zde nevhodné nářadí, a také ve vzdálenosti nejméně 1,5 m po každé straně vyznačené trasy vedení (zařízení) používali pouze ruční kopání.

- Zajištění odpovídající ochrany kabelů a ochrannu kabelové trasy dle platných norem, pokud bude trasa kabelů pořízena vozidly nebo stavební mechanizací.

- Zajištění ochrany kabelů v místech, kde kabel vstupuje ze země (vstupy do budov, rozvaděčů, na sloupce, trasy kabelů na mostech a propustech, apod.) a také kabelových vedení a závěsů v objektech.

- Nedovolit, aby nad kabelovou trasou a v jejím ochranném pásmu byly zřizovány skládky, deponie materiálů, aby byla budována zařízení, která by znemožnila přístup ke kabelům. Bez souhlasu správce nesnižovat ani nezvyšovat vrstvu zeminy nad kabelovou trasou.

V případě, že při zemních pracích dojde k odkrytí podzemního telekomunikačního vedení (zařízení), je Zadáte! dále povinen:

- Neprodleně informovat kontaktního pracovníka ČD-T (kontakty na adrese [www.cdt.cz/vytyceni](http://www.cdt.cz/vytyceni)), zabezpečit vedení (zařízení) proti poškození nebo zcizení.

**Zadáte! je povinen neprodleně ohlásit ČD-T (telefonicky +420 972 110 000) každé poškození podzemního telekomunikačního vedení a zařízení.**

Nedodržení těchto podmínek je hrubým porušením právní povinnosti podle zákona 183/2006 Stavební zákon, zákona 127/2005 Sb., o elektronických komunikacích a zák. č. 266/1994 Sb., o drahách.

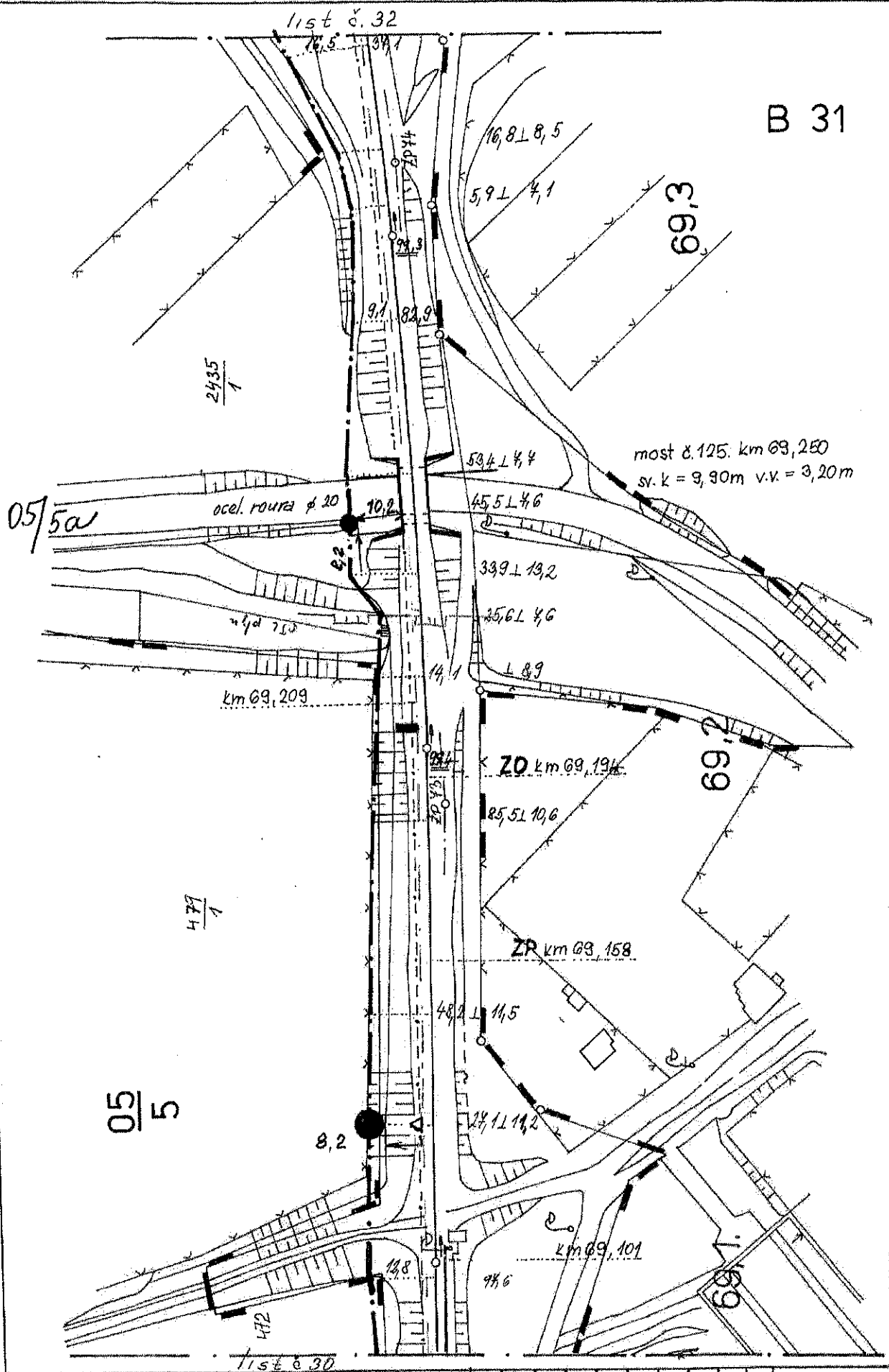
### Další upřesňující podmínky:

vytyčení kabel. trasy před započítím prací zajistí p.Nuc,  
tel. 724 106 290.

Počet příloh: 2

*Zádosť o vyjádření k existenci SEK je možné podávat elektronicky na [vyjadreni.cdt.cz](http://vyjadreni.cdt.cz).*

ČD - Telematika a.s.  
Pernerova 2819/2a  
130 00 Praha 3



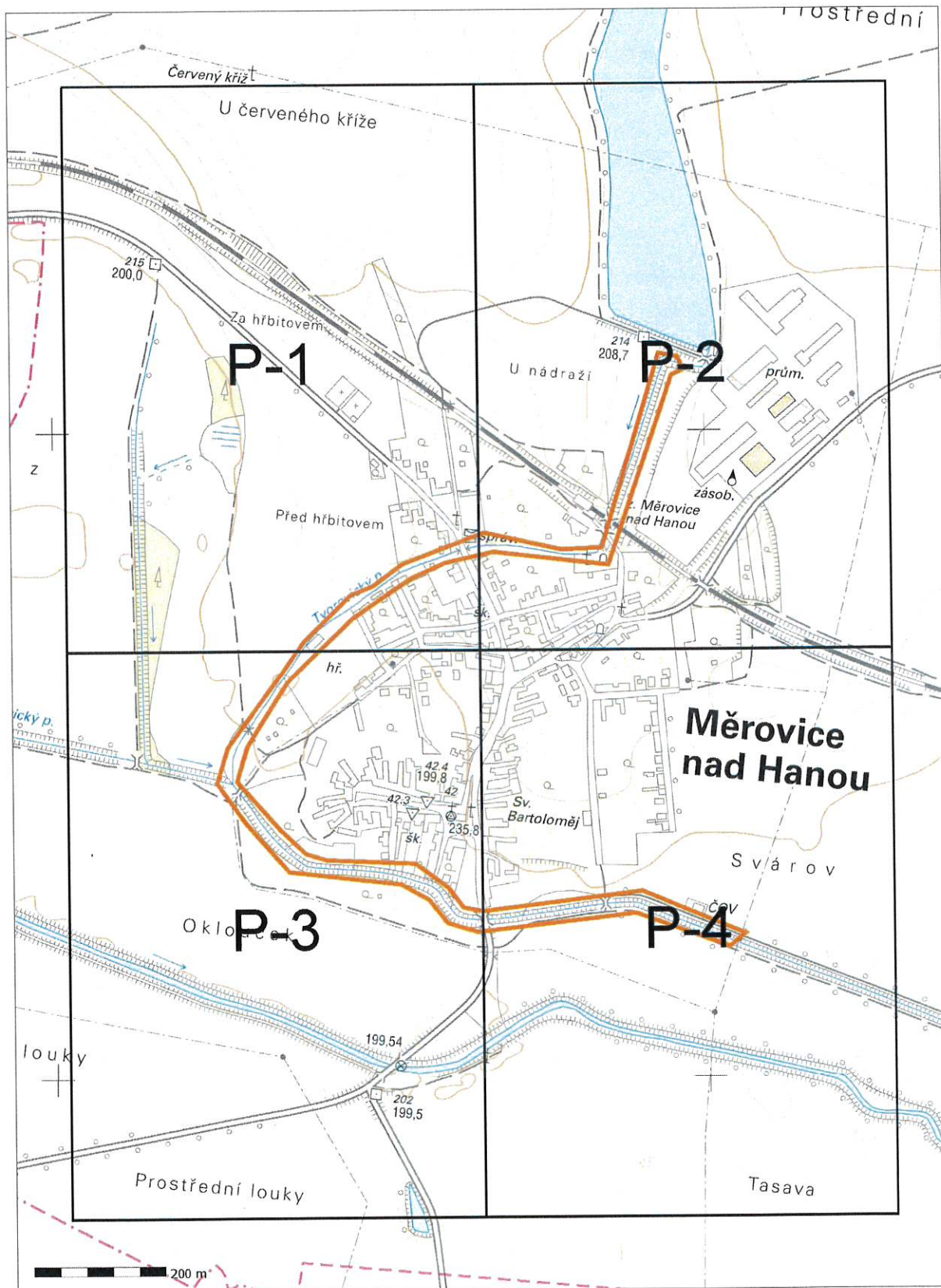
B 31

most č. 125. km 09.250  
sv. k = 9.90m v.v. = 3.20m

SZD	Měřil:	f. Měřil	Parucha č.	DK Nezamyslice - Přerov
Přerov	Kreslil:	Kučerka	Oprava č.	
1: 1000	Žkoušel:	II/92	Platí od:	











ČD-TELEMATIKA

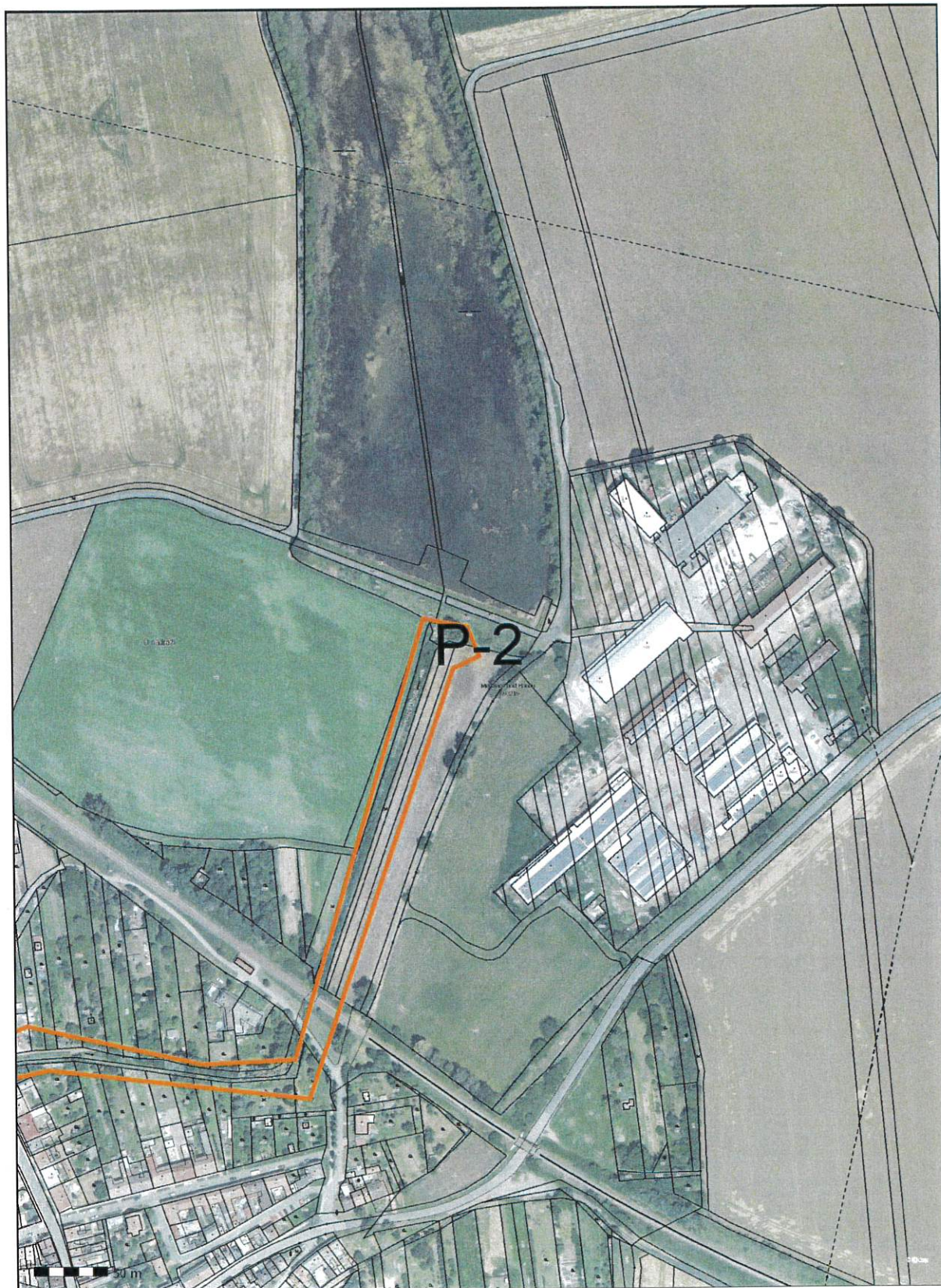
Příloha k vyjádření číslo jednací: 1202117730  
Situace: 1/4  
Podkladová data (c) ČUZK



[www.cdt.cz](http://www.cdt.cz)

ČD - Telematika a.s. | akciová společnost | Korespondenční adresa: Pod Táborem 369/8a | 190 00 Praha 9 | tel.: +420 972 225 555  
Sídlo společnosti: Pernerova 2819/2a | 130 00 Praha 3 | IČ: 61459445 | DIČ: CZ61459445 | Vedená u Městského soudu v Praze, spisová značka B 8938









ČD-TELEMATIKA

Příloha k vyjádření číslo jednací: 1202117730

Situace: 3/4

Podkladová data (c) ČUZK



[www.cdt.cz](http://www.cdt.cz)

ČD - Telematika a.s. | akciová společnost | Korespondenční adresa: Pod Táborem 369/8a | 190 00 Praha 9 | tel.: +420 972 225 555

Sídlo společnosti: Pernerova 2819/2a | 130 00 Praha 3 | IČ: 61459445 | DIČ: CZ61459445 | Vedená u Městského soudu v Praze, spisová značka B 8938



